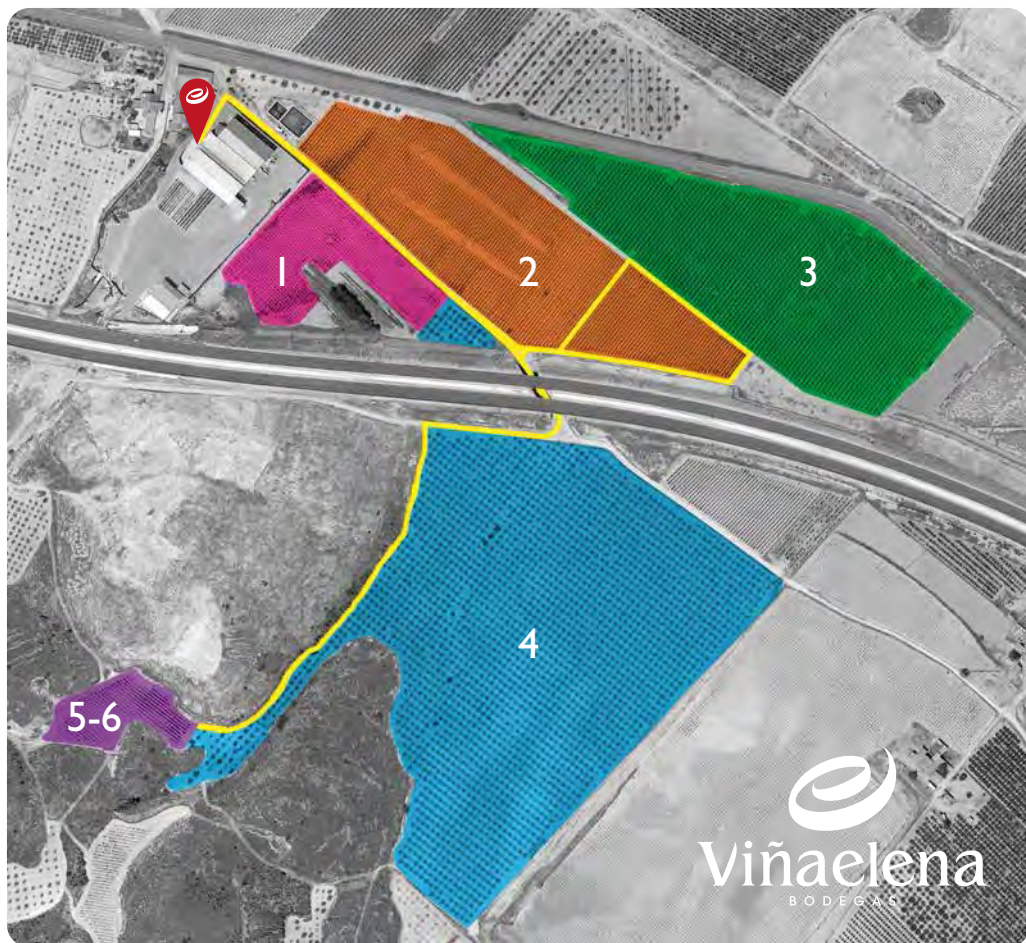


¿TE APETECE DAR UN PASEO?

Te invitamos a **conocer de cerca los cultivos de la trilogía del altiplano** (almendros, olivos y viñas) con este recorrido por nuestra finca.



P

IMPORTANTE:

Aparcar fuera del recinto de la bodega por si regresáis cuando hayamos cerrado.

Horario: de 9 a 14 h y de 16 a 19 h.



Ruta de senderismo de 2,5 km (45 minutos aprox. en total)

La ruta transcurre sobre pista y camino, (se recomienda usar calzado adecuado) y hace un **recorrido por los principales cultivos de Viña Elena** hasta los viñedos de "El Calvario".



Inicio y fin



Camino



Viñedos en vaso



Viñedos en espaldera



Olivos



Almendros



Viñedos "El Calvario"



Lo que encontrarás en el recorrido

1 Viñedos en vaso



Apenas abandonar la valla de la bodega nos encontramos con este antiguo ribazo de piedra. Sobre él se hallan cepas de uva **Monastrell de 9 años** de edad, **cultivadas en vaso y sin riego**.

2 Viñedos en espaldera



A nuestra izquierda veremos el cultivo en **espaldera de las variedades Sirah y Cabernet Sauvignon**. Con **riego por goteo** debido a la intensidad de plantación y por las propias necesidades de esas uvas.

3 Olivos



Tras la parcela de viñedos en espaldera nos encontramos con este **olivar de cultivo intensivo, con riego**. Olivas de la **variedad Arbequina** que se recolectan a máquina.

4 Almendros



Si tenemos la suerte de realizar esta ruta a comienzo de la primavera, disfrutaremos del espectáculo para la vista de los almendros en flor. La **variedad es Guara y cuenta con riego por goteo**.

5 Viñedos "El Calvario"



El final del camino nos guarda un paisaje especial, "El Calvario", una de las parcelas más queridas de la Bodega, **se trata de un joven Cabernet Sauvignon en espaldera, en zona de umbría, que se recolecta a mano y no cuenta con ningún tipo de riego**.

6 Suelo



No dejéis de observar aquí este particular **suelo de rocas calizas muy blancas, que reflejan los rayos del sol y permiten retener la humedad** de la poca lluvia que cae durante los meses calurosos de julio y agosto.

ENOTURISMO Información y reservas:
visitas@vinaelena.com · T. 610 900 220

Ctra. N-344 km 52,5 · Autovía A-33:
Murcia > Jumilla, salida 19 / Jumilla > Murcia, salida 25

www.vinaelena.com  


Viñaelena
BODEGAS